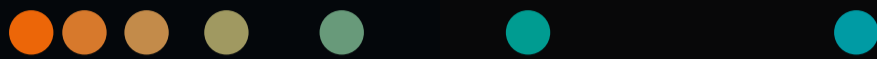
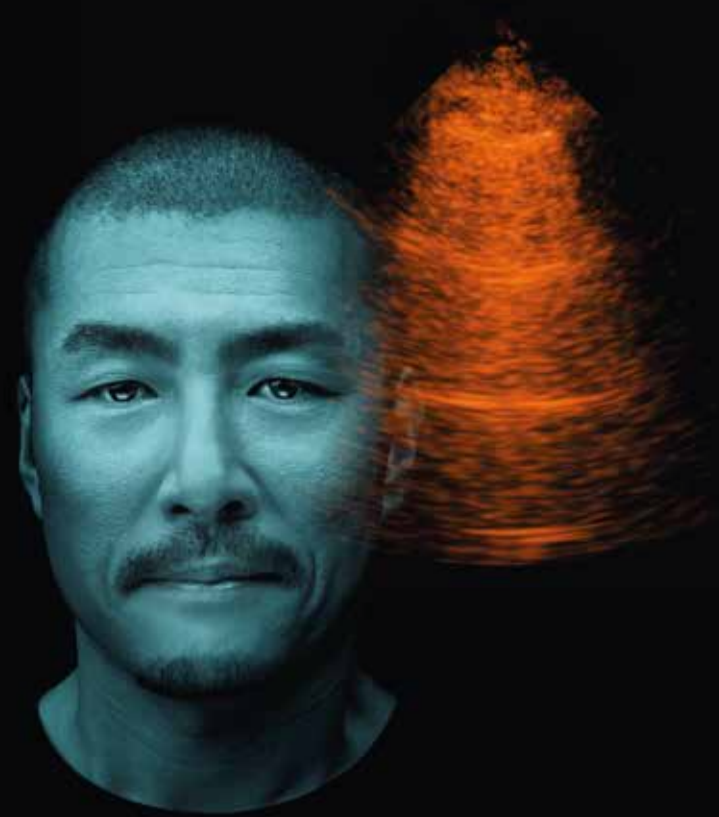


Échographie pulmonaire

L'échographie pulmonaire joue un rôle majeur dans la gestion du COVID-19 en raison de sa sécurité, de sa reproductibilité, de l'absence de rayonnement, de son faible coût et de sa mobilité.



Signe de la chauve-souris :

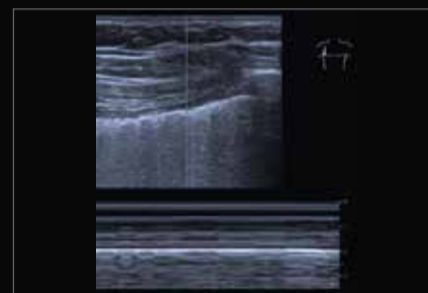
Permet aux utilisateurs de déterminer rapidement le bon positionnement de la sonde pour identifier le ligne pleurale entre les côtes hypoéchogènes.



Echographie illustrant le « signe de la chauve-souris » à l'aide d'une sonde linéaire.

Signe de la stratosphère :

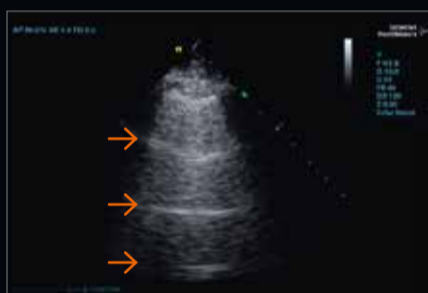
Absence de glissement des poumons représentant des zones égales au-dessus et au-dessous de la ligne pleurale en mode TM : également appelé signe du code barres.



L'absence de mouvement est documenté comme un modèle statique de lignes horizontales dans le mode M.

Lignes A :

Lignes d'artéfacts de réverbération horizontale hyperéchogènes provenant de la ligne pleurale ; se produisant à intervalles réguliers de haut en bas.



Échographie illustrant les lignes A à l'aide d'une sonde phased array.

Lignes B :

Des artefacts en queue de comète hyperéchogènes partent de la ligne pleurale et se prolongent jusqu'au bas de l'image sans s'effacer. Les lignes B peuvent se présenter comme uniques, multiples ou confluentes. Le terme "fusées pulmonaires" fait référence à un artefact qui apparaît lorsqu'il y a du liquide dans l'espace interstitiel.



Échographie montrant plusieurs lignes B. Ces artefacts se déplacent de manière synchrone avec le glissement des poumons.



Le mode B affiche des lignes verticales bien définies, de type laser, hyperéchogènes, qui peuvent masquer les lignes A.

Signe du bord de mer :

Le mode TM affiche le signe du bord de mer, qui indique un glissement normal des poumons.



Le mode TM montre un schéma linéaire et laminaire dans le tissu qui est en avant de la ligne pleurale (mer) et un aspect granuleux en profondeur de la ligne pleurale (sable).

Signe ressemblant à un tissu :

Apparition d'un poumon consolidé présentant un signe de bronchogramme d'air blanc.



De larges zones de consolidation dans la zone supérieure postérieure gauche avec un signe de bronchogramme aérien.